

LEGENDA MÍSTNOSTÍ - PŘÍZEMÍ

OZNAČ. MÍSTN.	ÚČEL MÍSTNOSTI	PLOCHA m <sup>2</sup>	OBVOD m	PODLAHA	STĚNY-úprava obklad	STĚNY úprava -sokl	PODHLÉD
PP845	VSTUPNÍ HALA	42.56	30.34	traverlin SBA7021 mramor stup YFA1817	traverlin obkl. YFA6833	sokl mramor SBB7020	sádkokart. NIA8120

LEGENDA MATERIÁLU

STÁVAJÍCÍ RADIÁTORY VYTÁPĚNÍ

EL1

STAVEBNÍ ÚPRAVA PRO PROVEDENÍ ELEKTROINSTALACE:  
DEMONTÁŽ STÁV. KAMENNÉHO OBKLADU V ROHU VE ŠPALETĚ OKNA. PO PROVEDENÍ ELEKTROINSTALACÍ DEMONTOVANÉ ČÁSTI NAINSTALOVAT ZPĚT

DEMONTOVAT VYZNAČENÉ ČÁSTI OBKLADU, USKLADNIT PRO POZDĚJŠÍ ZPĚTNOU MONTÁŽ

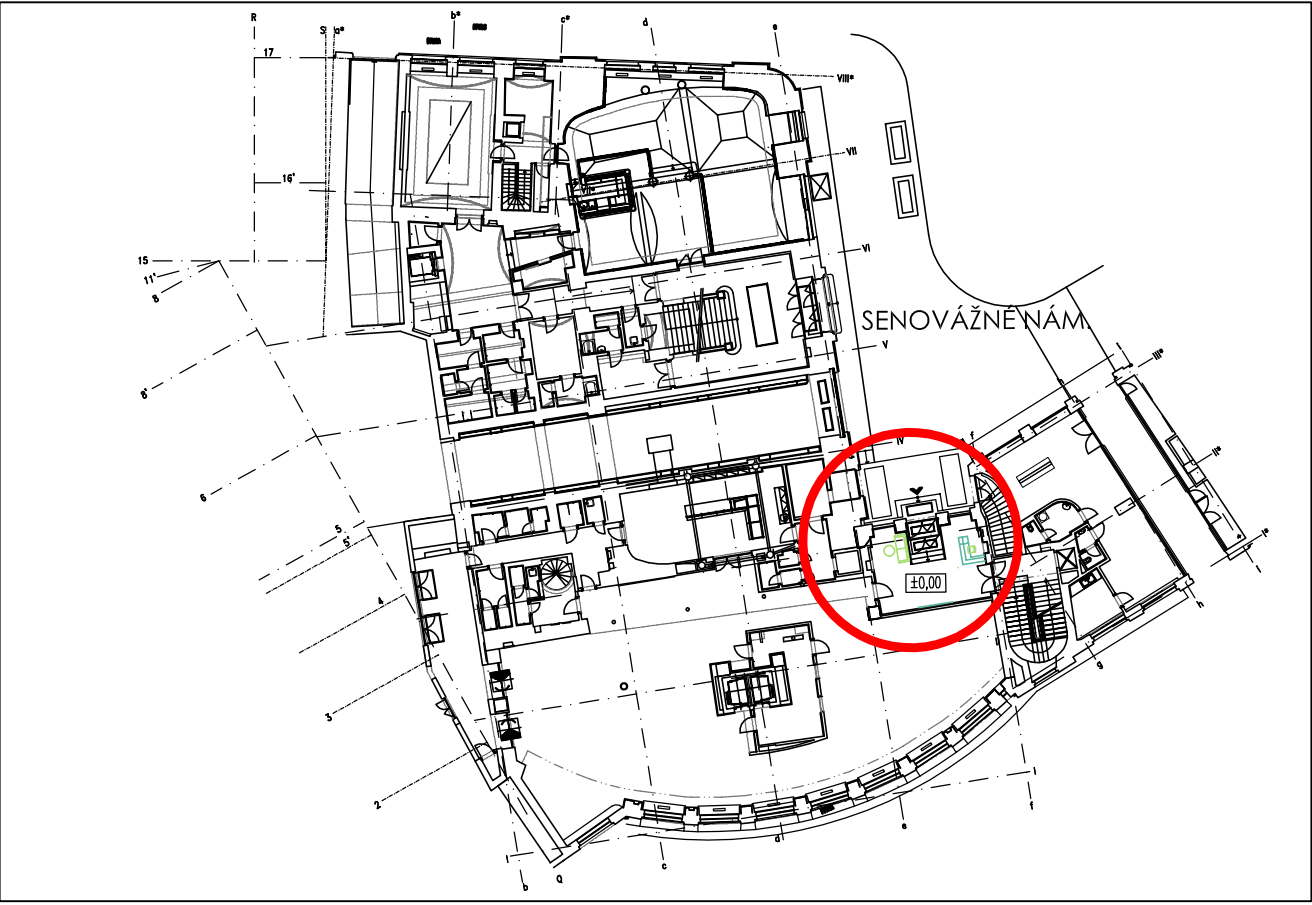
EL2


STAVEBNÍ ÚPRAVA PRO PROVEDENÍ ELEKTROINSTALACE:  
DEMONTÁŽ 1 KUSU STÁV. KAMENNÉ DESKY NAD NAVRHOVANÝM ORIENTAČ.POUTAČEM. PO PROVEDENÍ ELEKTROINSTALACÍ DEMONTOVANÉ ČÁSTI NAINSTALOVAT ZPĚT

EL3

STAVEBNÍ ÚPRAVA PRO PROVEDENÍ ELEKTROINSTALACE:  
PROVEDENÍ PROSTUPU VE STROPĚ, NÁSLEDNÉ ZACÍŠTĚNÍ

POZNÁMKA: DALŠÍ TRASY PRO NOVÉ SLABOPROUDÉ ROZVODY BUDOU PROVEDENY V DOTČENÉ ČÁSTI PODHLÉDU A V DRÁŽKÁCH VE STĚNÁCH (DLE PROJEKTU D1.4.5. SLABOPROUD)



Objednatel DOKUMENTACE / stavby:		Razítko:	
		ČESKÁ NÁRODNÍ BANKA Na Příkopě 28, 115 03 Praha 1	
		Ověřil:	Podpis:
		Datum:	
DES Praha, s.r.o.		Zpracovatel PD	HIP:
projektová a konzultační kancelář Na Petynce 152/94, 169 00 Praha 6 tel/fax.: 220 51 51 64, 220 51 51 72 e-mail: des@des.cz, www.des.cz		ING. TOMÁŠ PINKAVA	
		Architekt:	
		ING. ARCH. MARTA ŠIMONÍKOVÁ	
		Vypracoval:	
		ING. IVA CHORVÁTOVÁ	
Název:		DOKUMENTACE	DPS
Předmět: Přemístění odbor. knihovny do Hypšmanovy přístavby a rozšíření prostor kongresového centra ČNB		ČÍSLO ZAKÁZKY	
Profese:		POČET FORM.	630 x 420
D.1.1. Architektonicko-stavební řešení		DATUM	11.2016
Příloha:		MĚŘÍTKO	1:50
Přízemí - stávající stav a bourací práce		ČÍSLO PŘÍLOHY:	D.1.1.b 01